



Level



Pressure



Flow



Temperature



Liquid
Analysis



Registration



Systems
Components



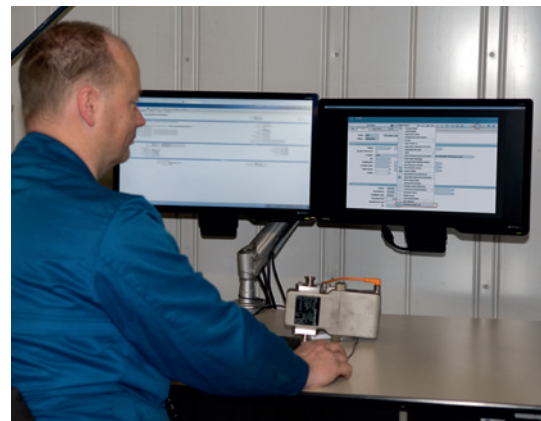
Services



Solutions

Asset-informatie geïntegreerd in Maximo

Gemakkelijk toegankelijke asset-informatie verhoogt de waarde van instrumenten voor Diversey



In de productiefaciliteit te Enschede worden talrijke vloeibare reinigingsproducten van Diversey geproduceerd. Deze productievestiging is één van de grootste in Europa. Diversey is onderdeel van Sealed Air, een toonaangevende leverancier van systemen en oplossingen voor de verpakking- en levensmiddelenbranche, gebouwenzorg, hygiëne, en voedselveiligheid en -zekerheid.

Diversey erkent dat duurzaamheid, veiligheid en efficiëntie concurrentievoordeel opleveren. Om dit waar te maken tegenover haar klanten, is het volgende noodzakelijk:

- optimaliseren van bedrijfsprocessen
- consequent werken volgens heldere procedures
- aantonen van serviceresultaten ten behoeve van audits

Vanwege de sterke productiegroei van de fabriek in Enschede moest de technische afdeling efficiënter gaan werken. Bij technische activiteiten op locatie is het van groot belang om gemakkelijk toegang te kunnen verkrijgen tot informatie over technische assets. Binnen deze productievestiging zijn ruim 300 cruciale assets van Endress+Hauser geïnstalleerd.

Endress+Hauser kwam met een oplossing waarmee de informatie van het reeds geïnstalleerde W@M Life Cycle Management-portal wordt geïntegreerd in het onderhoudsbeheersysteem Maximo door samenwerking met Maximo-integratiepartner MACS.

De wensen van Diversey:

- **Optimaliseren van bedrijfsprocessen** met gestandaardiseerde procedures om storingen en onregelmatigheden tijdens technische activiteiten te verminderen
- **Vergroten van de beschikbaarheid van asset-informatie** zodat er minder tijd verloren gaat met het zoeken naar informatie

Endress + Hauser 

People for Process Automation

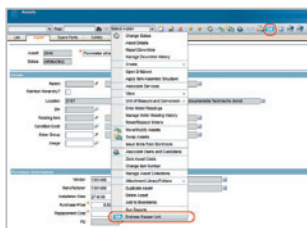
Optimaliseren van bedrijfsprocessen door asset-informatie te integreren in Maximo

Onze bijdrage

Diversey werkt met een multidisciplinair team van acht technici en twaalf technische operators die tijdens hun technische activiteiten efficiënt moeten kunnen samenwerken. Met de hulp van standaard werk-instructies (SWI's) voor alle assets en de ondersteuning van Maximo als onderhoudsbeheersysteem worden de eerste stappen naar meer efficiëntie gezet.

De volgende stap naar een betere beschikbaarheid van asset-informatie was om informatie over specifieke instrumenten beschikbaar te stellen in het onderhoudsbeheersysteem Maximo.

Met de beschikbaarheid van deze informatie kunnen alle technische medewerkers van Diversey vanuit één bron de gewenste informatie opzoeken zonder dat zij daarvoor eerst moeten inloggen op een andere softwaretool. Dit is voor Diversey nuttig bij het verhelpen van storingen en het uitvoeren van belangrijke kwaliteitsaudits.



De link van Endress+Hauser in het Maximo-venster

De essentiële stappen van het project

1



Service op Critical Control Points (CCP's)

Om te kunnen voldoen aan de hoge kwaliteitseisen die door het kwaliteitssysteem van Diversey worden opgelegd, wordt er door Endress+Hauser sinds 2003 jaarlijks service verricht op 300 critical control points (CCP's) in het kader van een servicecontract. Er worden regelmatig audits verricht, zowel intern als extern (door haar klanten).

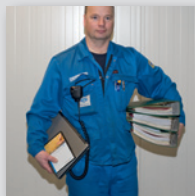
2



Het vastleggen van een onderhoudsstrategie

Optimalisatie van processen en consequent werken, vragen om een onderhoudsstrategie ondersteund door middel van het onderhoudsbeheersysteem Maximo en opstellen van standaard werk-instructies. Alle CCP's worden ingevoerd in Maximo met de bijbehorende routines. Mede hierdoor wordt Diversey in staat gesteld om volgens vooraf gestelde methoden te werken.

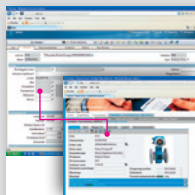
3



Het integreren van asset-informatie

Essentiële asset-informatie, zoals keuringsrapporten, kalibratiecertificaten en instrumentinstellingen worden opgeslagen in het W@M-portal. Het asset-nummer in Maximo wordt hetzelfde als het tagnummer in het W@M-portal zodat deze gemakkelijk herkenbaar zijn. De hoeveelheid gedrukte documentatie van Endress+Hauser wordt hierdoor aanzienlijk verminderd, wat het duurzaamheidsbeleid ten goede komt.

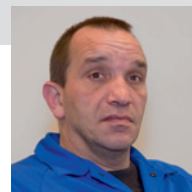
4



Het bundelen van Maximo en het W@M-portal

Zowel Maximo als het W@M-portal heeft specifieke taken die gereed zijn om gebundeld te worden. Met de hulp van Maximo-integratiepartner MACS is er een integratielink tussen Maximo en het W@M-portal tot stand gebracht. Wanneer de fabrikant in Maximo Endress+Hauser is, wordt er automatisch een link geopend die vanuit het W@M-portal de juiste instrumentinformatie toont.

“Door asset-informatie vanuit het W@M-portal beschikbaar te stellen in Maximo, wordt de kloof tussen twee belangrijke omgevingen gedicht en wordt de waarde van de instrumenten voor zowel Endress+Hauser als Diversey duidelijk verhoogd.”



Bert Nijland
Maintenance Engineer
Diversey

Fotograaf: Joost Janse

Nederland

Endress+Hauser B.V.
Nikkelstraat 6
Postbus 5102
1410 AC Naarden
Tel.: +31 (35) 695 86 11
Fax: +31 (35) 695 88 25
info@nl.endress.com
www.nl.endress.com

Internationaal www.endress.com

België + Luxemburg

Endress+Hauser NV
Carlstraat 13
B-1140 Brussel
Tel. +32 2 248 06 00
Fax +32 2 248 05 53
info@be.endress.com
www.be.endress.com



IBM. **Tivoli** software

IBM, het logo van IBM, Maximo zijn handelsmerken van International Business Machines Corp. in de Verenigde Staten, andere landen of beide. Deze brochure mag niet volledig of gedeeltelijk worden gereproduceerd zonder dat daarvoor de toestemming van bovengenoemde maatschappijen is verkregen.